

LIETUVOS GYVENTOJŲ NUOMONĖS TYRIMAS DĖL DARBO VIETOS



DABARTINĖ DARBO VIETA



24%
Dirba namuose



35%
Darbo vietoje



27%
Nedirba



14%
Mišriu būdu – daļā
laiko iš namų, daļā
darbo vietoje

PAGEIDAUJAMA DARBO VIETA PASIBAIGUS KARANTINUI / PANDEMIJAI



17%
Darbo vietoje



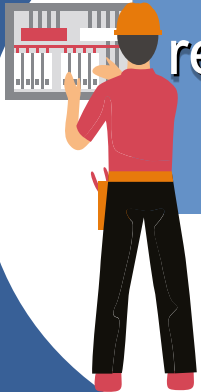
12%
Namuose



13%
Neketina dirbti



24%
Darbo pobūdis
reikalauja būti darbo
vietoje



25%
Mišriu būdu



9%
Nesvarbu

